

ЭКОТЕПЛИН

строить и жить в согласии с природой



«Изоляционный материал сохраняет тепло, защищает от зноя и шума!» - это наиболее распространённое мнение о функциональности изолирующих материалов. Но изоляционные материалы **ЭКОТЕПЛИН** из растительных волокон дают намного больше!

Универсальность этих материалов помогает повысить комфорт жилья, сэкономить на отоплении и кондиционировании, создать благоприятный микроклимат и позаботиться о вашем здоровье.



Сферы применения



Производство

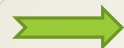
Для изготовления теплозвукоизоляции **ЭКОТЕПЛИН** применяется отечественное льняное волокно, конопляное волокно (пенька), древесное волокно, регенерированный хлопок.

Материалы изготавливаются по технологии термобондинг и не содержат опасной пыли и вредных связующих.



Этапы производства

Заготовка сырья



Смешивание волокон



на линии



Формовка и прогрев



Упаковка и отправка



Преимущества

Льняные и конопляные волокна обладают уникальными свойствами, именно поэтому они были выбраны основным сырьем для изготовления материалов **ЭКОТЕПЛИН**.

Наши материалы абсолютно безопасны для человека, во время монтажа не требуют средств индивидуальной защиты (респираторы, защитные костюмы и т.п.), не вызывают раздражения кожи и дыхательных путей.

Льняные и конопляные волокна долговечны. В нормальных условиях срок службы данных волокон более 100 лет.



Преимущества

Льняные и конопляные волокна, благодаря капиллярной структуре, могут впитывать, транспортировать и отдавать влагу, сберегая конструкцию от избыточного увлажнения, и помогают поддерживать оптимальную влажность в помещении. Пустотелые волокна льна и конопли обладают хорошими тепло- и звукоизоляционными свойствами.

Льняные и конопляные волокна являются природными антисептиками: угнетают грибки и болезнетворные бактерии, тем самым создавая благоприятную для человека среду.



Материалы **ЭКОТЕПЛИН** - это комплекс экологически безопасных тепло-звукоизоляционных материалов для решения задач по утеплению и звукоизоляции жилых домов, дач, бань и саун.

Материалы **ЭКОТЕПЛИН** пригодны для многократного применения и для вторичной переработки.



1. Теплозвукоизоляционные маты Экотеплин из льняного и конопляного волокна

Предназначены для утепления и звукоизоляции жилых домов и бань. Применяются в таких конструкциях как: каркасные стены, крыши, мансарды, полы и межэтажные перекрытия.

Идеально подходят для дополнительной теплоизоляции стен деревянных домов (брус, бревно). Могут применяться для утепления изнутри и снаружи здания.

Обладают высокой паропроницаемостью.



Технические характеристики:

- Состав: 87% льняное и конопляное волокно (пенька), 13% би-компонентное волокно.
- Формат выпуска:
Маты 1000*625*50 мм. В упаковке 8 матов общей площадью 5 кв.м.
Маты 1000*625*100 мм. В упаковке 4 мата общей площадью 2,5 кв.м.
- Плотность ~ 30 кг/куб.м.
- Коэффициент теплопроводности 0,038 Вт/(м*К)
- Поверхностная обработка антипиреном



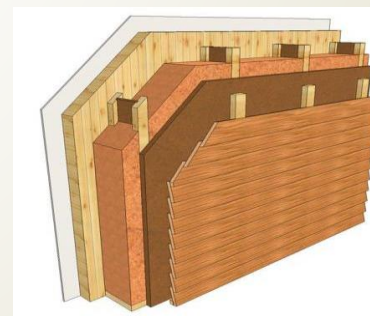
2. Теплозвукоизоляционные маты Экотеплин из древесного волокна

Эластичные древесные маты применяются для утепления и звукоизоляции жилых домов и бань, могут применяться изнутри и снаружи помещения.

Монтируются каркасным и бескаркасным способом.

Обладает высокой паропроницаемостью.

Не поддерживает горение.



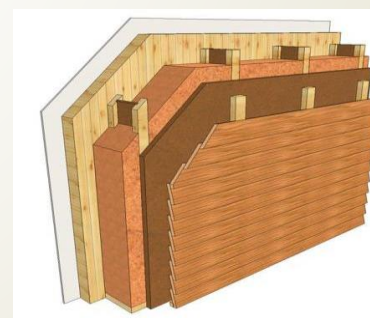
Технические характеристики:

- Состав: древесное волокно, связующее волокно, антипирен.
- Формат выпуска:

Маты 1000*600*50 мм. В упаковке 9 матов общей площадью 5,4 кв.м.

Маты 1000*600*100 мм. В упаковке 4 мата общей площадью 2,4 кв.м.

- Плотность ~ 50 кг/куб.м.
- Коэффициент теплопроводности 0,04 Вт/(м*К)
- Удельная теплоемкость 2100 Дж/ (кг·К)



3. Звукоизоляционные маты Экотеплин из регенерированной ткани

Предназначены для звукоизоляции перегородок, перекрытий, а также для изготовления звуковых ловушек.

Могут монтироваться каркасным и бескаркасным способом.

Применяются в качестве шумоизоляции в автомобилях.



Технические характеристики:

Состав: 85% переработанный текстиль, 15% би-компонентное полиэфирное волокно. Маты поверхностно обработаны антипиреном.

Формат выпуска:

1. Маты 1000*600*50 мм. Плотность 50 кг/куб.м. В упаковке 8 матов общей площадью 4,8 кв.м.
2. Маты 1000*600*20 мм. Плотность 80 кг/куб.м. В упаковке 20 матов общей площадью 12 кв.м.

Средний реверберационный коэффициент в диапазоне от 100 Гц до 4 кГц – 0,82



4. Льняные подложки Экотеплин

Применяются в качестве выравнивающего слоя под напольные покрытия: ламинат, паркетная доска, линолеум, ковролин.

Обладают высокой прочностью на сжатие, износостойкостью и долговечностью. Являются эффективной тонкой тепло- и звукоизоляцией. Особенно эффективно гасят ударные шумы.

Кроме пола могут применяться как дополнительная тепло- и звукоизоляция на стенах и межкомнатных перегородках.



Технические характеристики:

Состав: 75% льняное волокно, 25% би-компонентное полиэфирное волокно.

Индекс улучшения изоляции ударного шума 20 Дб.

Формат выпуска:

1. Листы 1000*600*5 мм. Плотность 1000 г/кв.м. В упаковке 12 листов общей площадью 7,2 кв.м.
2. Листы 1000*600*10 мм. Плотность 1600 г/кв.м. В упаковке 6 листов общей площадью 3,6 кв.м.



СПАСИБО ЗА ВНИМАНИЕ!

ЭКОТЕПЛИН

стройте и живите в согласии с природой

